

# Zustandsanalysen

Projekt-Eckdaten:

Auftraggeber:

Arbeitsgattung:

Besondere Anforderungen:

Fachbeitrag von hr. wehrle:

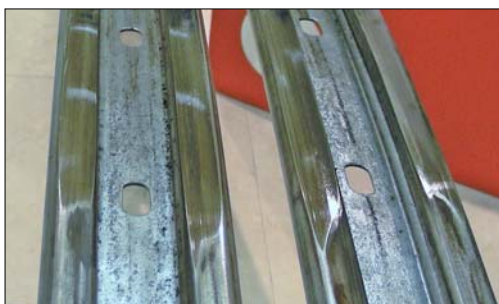
Nr. 200, 233, Ausführungsjahre 2007 - 2010

SBB Immobilien, Migros Genossenschaft Zürich

BKP 262, Fahrtreppen, Fahrsteige (Hersteller: Otis, Kone)

Basis für Variantenentscheid : Reparatur oder Ersatz

Nach VDMA 24176, Inspektion, Analyse, Bericht



Zeitraum	Dringlichkeit der Massnahmen					
	Jahr 2007	Jahr 2008	Jahr 2009	Jahr 2010	Jahr 2011	Jahr 2012
Total Fahrtreppen Nr. 1	Sfr. 35,000	Sfr. 30,000	Sfr. 2,000	Sfr. 32,000	Sfr. 40,000	Sfr. 8,000
Total Fahrtreppen Nr. 2	Sfr. 40,000	Sfr. 30,000	Sfr. 2,000	Sfr. 30,000	Sfr. 40,000	Sfr. 40,000
Total Fahrtreppen Nr. 4	Sfr. 3,000	Sfr. 30,000	Sfr. 2,000	Sfr. 30,000	Sfr. 30,000	Sfr. 40,000
Total Fahrtreppen Nr. 5	Sfr. 3,000	Sfr. 30,000	Sfr. 2,000	Sfr. 30,000	Sfr. 40,000	Sfr. 40,000
Total Fahrtreppen Nr. 6	Sfr. 3,000	Sfr. 30,000	Sfr. 2,000	Sfr. 30,000	Sfr. 40,000	Sfr. 40,000
Summe	Sfr. 48,000	Sfr. 150,000	Sfr. 10,000	Sfr. 150,000	Sfr. 190,000	Sfr. 168,000

Einkaufspreise der Fahrstufen und Varianten	Variante 0						
	05	06	07	08	09	10	11
Reparaturarbeiten	Sfr. 5	Sfr. 5	Sfr. 5	Sfr. 5	Sfr. 5	Sfr. 5	Sfr. 5
Wartungsarbeiten pro Jahr, Einbauebene PT	Sfr. 4,500	Sfr. 480,000	Sfr. 4,500	Sfr. 480,000	Sfr. 4,500	Sfr. 480,000	Sfr. 4,500
Wartungsarbeiten pro Jahr, Gangway PT	Sfr. 3,000	Sfr. 3,000	Sfr. 3,000	Sfr. 3,000	Sfr. 3,000	Sfr. 3,000	Sfr. 3,000
Schaltenergiearbeiten PT	Sfr. 40,000	Sfr. 3,000	Sfr. 300,000	Sfr. 300,000	Sfr. 3,000	Sfr. 3,000	Sfr. 3,000
45 Jahre Gesamtschiff ab aufst., pro FT	Sfr. 325,000	Sfr. 3,000	Sfr. 3,510,000	Sfr. 3,510,000	Sfr. 3,000	Sfr. 3,000	Sfr. 3,000
45 Jahre Wärmehaushalt, pro FT	Sfr. 190,000	Sfr. 3,000	Sfr. 210,000	Sfr. 210,000	Sfr. 3,000	Sfr. 3,000	Sfr. 3,000
Einbauebene Einbauebene des SDD über 45 Jahre	Sfr. 420,000	Sfr. 40,000	Sfr. 30,000	Sfr. 30,000	Sfr. 40,000	Sfr. 40,000	Sfr. 40,000
Traktor, Reparatur, pro FT	Sfr. 40,000	Sfr. 3,000	Sfr. 3,000	Sfr. 400,000	Sfr. 3,000	Sfr. 3,000	Sfr. 3,000
Einbauebene, pro FT	Sfr. 240,000	Sfr. 3,000	Sfr. 3,000	Sfr. 3,000	Sfr. 5,640,000	Sfr. 3,000	Sfr. 3,000
Reparaturarbeiten, pro FT	Sfr. 10,000	Sfr. 3,000	Sfr. 3,000	Sfr. 3,000	Sfr. 3,000	Sfr. 3,000	Sfr. 3,000
Belastung für Einbauebene Variante 0, pro J.	Sfr. 3,000	Sfr. 300,000	Sfr. 3,000	Sfr. 300,000	Sfr. 3,000	Sfr. 300,000	Sfr. 3,000
Belastung für Einbauebene Variante 1, pro J.	Sfr. 3,000	Sfr. 3,000	Sfr. 400,000	Sfr. 400,000	Sfr. 3,000	Sfr. 3,000	Sfr. 3,000
Belastung für Einbauebene Variante 2, pro J.	Sfr. 3,000	Sfr. 3,000	Sfr. 3,000	Sfr. 3,000	Sfr. 3,000	Sfr. 3,000	Sfr. 3,000
Belastung für Einbauebene Variante 3, pro J.	Sfr. 3,000	Sfr. 3,000	Sfr. 3,000	Sfr. 3,000	Sfr. 3,000	Sfr. 3,000	Sfr. 3,000
Belastung für Einbauebene Variante 4, pro J.	Sfr. 3,000	Sfr. 3,000	Sfr. 3,000	Sfr. 3,000	Sfr. 3,000	Sfr. 3,000	Sfr. 3,000
Wartungsarbeiten über 45 Jahre	Sfr. 3,000	Sfr. 3,000	Sfr. 3,000	Sfr. 3,000	Sfr. 3,000	Sfr. 3,000	Sfr. 3,000
Gesamtschiff	Sfr. 5,420,000	Sfr. 2,280,000	Sfr. 3,185,000	Sfr. 3,185,000	Sfr. 3,000,000	Sfr. 3,185,000	Sfr. 3,185,000

Variante 0	Dringlichkeit der Massnahmen					
	Jahr 2007	Jahr 2008	Jahr 2009	Jahr 2010	Jahr 2011	Jahr 2012
Reparaturarbeiten	Sfr. 5	Sfr. 5	Sfr. 5	Sfr. 5	Sfr. 5	Sfr. 5
Wartungsarbeiten	Sfr. 480,000	Sfr. 480,000	Sfr. 480,000	Sfr. 480,000	Sfr. 480,000	Sfr. 480,000
Gesamtschiff ab aufst.	Sfr. 480,000	Sfr. 27,000	Sfr. 31,000	Sfr. 312,000	Sfr. 240,000	Sfr. 324,000
Belastung für Einbauebene	Sfr. 480,000	Sfr. 480,000	Sfr. 480,000	Sfr. 480,000	Sfr. 480,000	Sfr. 480,000
Schaltenergie Variante 0	Sfr. 40,000	Sfr. 3,000	Sfr. 3,000	Sfr. 3,000	Sfr. 3,000	Sfr. 3,000
Wartungsarbeiten, pro FT	Sfr. 3,000	Sfr. 3,000	Sfr. 3,000	Sfr. 3,000	Sfr. 3,000	Sfr. 3,000
Summe	Sfr. 963,000	Sfr. 963,000	Sfr. 963,000	Sfr. 963,000	Sfr. 963,000	Sfr. 963,000

Variante 1	Dringlichkeit der Massnahmen					
	Jahr 2007	Jahr 2008	Jahr 2009	Jahr 2010	Jahr 2011	Jahr 2012
Reparaturarbeiten	Sfr. 5	Sfr. 5	Sfr. 5	Sfr. 5	Sfr. 5	Sfr. 5
Wartungsarbeiten	Sfr. 480,000	Sfr. 480,000	Sfr. 480,000	Sfr. 480,000	Sfr. 480,000	Sfr. 480,000
Gesamtschiff ab aufst.	Sfr. 540,000	Sfr. 30,000	Sfr. 30,000	Sfr. 210,000	Sfr. 324,000	Sfr. 432,000
Belastung für Einbauebene	Sfr. 480,000	Sfr. 480,000	Sfr. 480,000	Sfr. 480,000	Sfr. 480,000	Sfr. 480,000
Schaltenergie Variante 1	Sfr. 40,000	Sfr. 3,000	Sfr. 3,000	Sfr. 3,000	Sfr. 3,000	Sfr. 3,000
Wartungsarbeiten, pro FT	Sfr. 3,000	Sfr. 3,000	Sfr. 3,000	Sfr. 3,000	Sfr. 3,000	Sfr. 3,000
Summe	Sfr. 1,043,000	Sfr. 963,000	Sfr. 963,000	Sfr. 963,000	Sfr. 963,000	Sfr. 963,000

Variante 2	Dringlichkeit der Massnahmen					
	Jahr 2007	Jahr 2008	Jahr 2009	Jahr 2010	Jahr 2011	Jahr 2012
Reparaturarbeiten	Sfr. 5	Sfr. 5	Sfr. 5	Sfr. 5	Sfr. 5	Sfr. 5
Wartungsarbeiten	Sfr. 480,000	Sfr. 480,000	Sfr. 480,000	Sfr. 480,000	Sfr. 480,000	Sfr. 480,000
Gesamtschiff ab aufst.	Sfr. 540,000	Sfr. 30,000	Sfr. 30,000	Sfr. 210,000	Sfr. 324,000	Sfr. 432,000
Belastung für Einbauebene	Sfr. 480,000	Sfr. 480,000	Sfr. 480,000	Sfr. 480,000	Sfr. 480,000	Sfr. 480,000
Schaltenergie Variante 2	Sfr. 40,000	Sfr. 3,000	Sfr. 3,000	Sfr. 3,000	Sfr. 3,000	Sfr. 3,000
Wartungsarbeiten, pro FT	Sfr. 3,000	Sfr. 3,000	Sfr. 3,000	Sfr. 3,000	Sfr. 3,000	Sfr. 3,000
Summe	Sfr. 1,043,000	Sfr. 963,000	Sfr. 963,000	Sfr. 963,000	Sfr. 963,000	Sfr. 963,000

Variante 3	Dringlichkeit der Massnahmen					
	Jahr 2007	Jahr 2008	Jahr 2009	Jahr 2010	Jahr 2011	Jahr 2012
Reparaturarbeiten	Sfr. 5	Sfr. 5	Sfr. 5	Sfr. 5	Sfr. 5	Sfr. 5
Wartungsarbeiten	Sfr. 480,000	Sfr. 480,000	Sfr. 480,000	Sfr. 480,000	Sfr. 480,000	Sfr. 480,000
Gesamtschiff ab aufst.	Sfr. 540,000	Sfr. 30,000	Sfr. 30,000	Sfr. 210,000	Sfr. 324,000	Sfr. 432,000
Belastung für Einbauebene	Sfr. 480,000	Sfr. 480,000	Sfr. 480,000	Sfr. 480,000	Sfr. 480,000	Sfr. 480,000
Schaltenergie Variante 3	Sfr. 40,000	Sfr. 3,000	Sfr. 3,000	Sfr. 3,000	Sfr. 3,000	Sfr. 3,000
Wartungsarbeiten, pro FT	Sfr. 3,000	Sfr. 3,000	Sfr. 3,000	Sfr. 3,000	Sfr. 3,000	Sfr. 3,000
Summe	Sfr. 1,043,000	Sfr. 963,000	Sfr. 963,000	Sfr. 963,000	Sfr. 963,000	Sfr. 963,000

Variante 4	Dringlichkeit der Massnahmen					
	Jahr 2007	Jahr 2008	Jahr 2009	Jahr 2010	Jahr 2011	Jahr 2012
Reparaturarbeiten	Sfr. 5	Sfr. 5	Sfr. 5	Sfr. 5	Sfr. 5	Sfr. 5
Wartungsarbeiten	Sfr. 480,000	Sfr. 480,000	Sfr. 480,000	Sfr. 480,000	Sfr. 480,000	Sfr. 480,000
Gesamtschiff ab aufst.	Sfr. 540,000	Sfr. 30,000	Sfr. 30,000	Sfr. 210,000	Sfr. 324,000	Sfr. 432,000
Belastung für Einbauebene	Sfr. 480,000	Sfr. 480,000	Sfr. 480,000	Sfr. 480,000	Sfr. 480,000	Sfr. 480,000
Schaltenergie Variante 4	Sfr. 40,000	Sfr. 3,000	Sfr. 3,000	Sfr. 3,000	Sfr. 3,000	Sfr. 3,000
Wartungsarbeiten, pro FT	Sfr. 3,000	Sfr. 3,000	Sfr. 3,000	Sfr. 3,000	Sfr. 3,000	Sfr. 3,000
Summe	Sfr. 1,043,000	Sfr. 963,000	Sfr. 963,000	Sfr. 963,000	Sfr. 963,000	Sfr. 963,000

